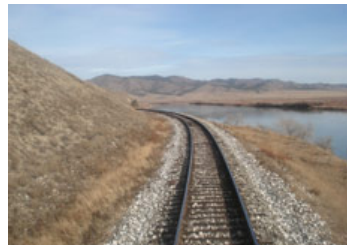


**TRANSSIBERIEN - TRANSMONGOLIEN ECO**  
**de Moscou à Pékin**  
**Russie / Mongolie / Chine**  
**- tarifs 2012 -**

*Hébergements combinés : chez l'habitant et en hôtel*



- Jour 1** Arrivée à l'aéroport Sheremetievo SVO<sup>(1)</sup> de **Moscou** // Transfert aéroport – hébergement en véhicule réservé  
2 nuits avec petits-déjeuners chez l'habitant (centre-ville)
- Jour 3** Départ vers 13h35 (quotidien) ou 23h45 (jours impairs) en train pour **Irkoutsk**  
4 nuits dans le train en 2<sup>e</sup> cl. (4 couchettes par compartiment)
- Jour 7** Arrivée vers 09h35 ou 07h30 à **Irkoutsk** // Transfert réservé gare – hébergement (dépôt bagages)  
2 nuits avec petits-déjeuners chez l'habitant (centre-ville)
- Jour 9** Départ vers 22h15 en train **Irkoutsk - Oulan-Bator**  
2 nuits dans le train en 2<sup>e</sup> classe (4 couchettes par compartiment)  
[Si jour 9 = samedi, dimanche ou lundi – possibilité de train rapide départ 04h50 - arrivée **jour 10** à 06h30]
- Jour 11** Arrivée vers 06h10 à **Oulan-Bator** // Transfert gare – hébergement en véhicule réservé (dépôt bagages)  
2 nuits avec petits-déjeuners chez l'habitant (centre-ville)
- Jour 13\*** Départ vers 07h15 en train **Oulan-Bator - Pékin**  
1 nuit dans le train en 2<sup>e</sup> cl. (4 couchettes par compartiment)
- Jour 14** Arrivée vers 14h00 à **Pékin** // Transfert gare – hôtel en véhicule réservé  
2 nuits avec petits-déjeuners en petit hôtel de charme 2\* (centre-ville)
- Jour 16** *en option* – Transfert hôtel - aéroport en véhicule réservé  
Vol retour France

**\*Attention ! Le jour 13 doit être un vendredi (15 juin-15 oct.) ou un jeudi (toute l'année // à éviter en été)**  
**ou un dimanche (toute l'année - moyennant supplément tarifaire)**

Nombre de participants	1 pers.	2 pers.	3 pers.	4 pers.	5 pers.	6 pers.
<b>Tarif indicatif pour ce programme (par personne)</b>	1 353 €	1 157 €	1 132 €	1 117 €	1 110 €	1 091 €
<b>Supplément trains 1<sup>ère</sup> cl.</b> (2 couchettes par compartiment)	+ 578 € par personne					
<b>Supplément train Oulan-Bator – Pékin du dimanche</b>	+ 57 € par pers. en 2 <sup>ème</sup> cl. // + 100 € par pers. en 1 <sup>ère</sup> cl.					

<sup>(1)</sup> Si arrivée aéroport Domodedovo DME, **supplément de 2 à 10 € par personne selon l'effectif de base.**

**Ce tarif comprend :**

- les transferts aux arrivées tels que mentionnés au programme, en véhicule réservé
- les billets de train en 2<sup>e</sup> classe (4 couchettes par compartiment) Moscou – Pékin avec 2 stops
- 6 nuits avec petits-déjeuners chez l'habitant francophone, anglophone ou russophone selon disponibilités en centre-ville
- 2 nuits avec petits-déjeuners en petit hôtel de charme 2\* en centre-ville à Pékin (ch. standard)
- les frais de dossier et d'invitation touristique russe, les cotisations à Slaventures

**SLAVENTURES – 6 bis, rue Sainte Anne - 54 000 NANCY**

**Ne comprend pas :**

- les transferts aériens France – Moscou // Pékin – France\*
- les transferts hébergement – gare au départ des trains
- les repas
- le linge de lit à louer dans certains trains de nuit (coût modique)
- les éventuels frais de consigne bagages en gare
- l'assurance annulation proposée **en option** : +3,3% du montant total du voyage, options incluses [+ d'info assurance]
- les frais consulaires de visa pour les 3 pays : 165 € par pers. (russe 35 €, mongol 60 €, chinois 70 €)
- les démarches d'obtention des visas par nos soins auprès des 3 consulats, **en option** - *délai habituel 8-10 sem* [+ d'info visa]

**Options et extensions :*****En Russie (à Moscou et Irkoutsk):***

- Mise à disposition de **guides francophones** ; transports urbains et entrées des éventuelles visites payantes non inclus :  
**8h/jour = 113 € à 150 €** (prévoir en sus le déjeuner du guide) ou **4h/jour = 63 € à 100 €**

- **Extension Listvianka** : + **81 €** (base 1 pers.) // de + **60 €** à + **51 €** par pers. (base 2 à 6 pers.)

**LISTVIANKA / LAC BAIKAL (en remplacement de 2 nuits à Irkoutsk) :**

**Jour 7** Arrivée à **Irkoutsk** et transfert gare ferroviaire - gare routière en véhicule réservé  
 Départ en minibus de ligne régulière pour **Listvianka**, village au bord du lac Baïkal situé à environ 100 km au sud d'Irkoutsk (trajet d'environ 1h20), accueil à l'arrivée  
 2 nuits avec petits-déjeuners en isba d'hôtes (sanitaires à l'étage)

**Jour 9** En matinée, retour en minibus à **Irkoutsk**  
 Départ vers 22h15 en train **Irkoutsk - Oulan-Bator** [ reprise du programme]

***En Mongolie (à Oulan-Bator) :***

- Mise à disposition d'un **accompagnateur francophone (niveau confirmé)**, hors transports urbains et entrées payantes des sites visités à régler sur place : **73 € la journée** (8h) + prise en charge du déjeuner

- **Extension Batsumber** : + **356 €** (base 1 pers.) // de + **291 €** à **222 € par pers.** (base 2 à 6 pers.)

**BATSUMBER / STEPPES en MONGOLIE (en remplacement de 2 nuits à Oulan-Bator) :**

**Jour 11** Arrivée à **Oulan-Bator**, transfert réservé gare - hébergement (dépôt bagages & petit-déjeuner)  
 1 nuit avec dîner et petit-déjeuner chez l'habitant (centre-ville)

**Jour 12** Transfert hébergement - gare en voiture réservée avec accompagnateur anglophone (niveau étudiant)  
 Départ en train vers 10h30 pour **Batsumber**, en bordure du massif du Khentii (80 km, 2h)  
 Accueil à votre arrivée et transfert pédestre avec chariot à bœufs jusqu'au campement (1h)  
 Immersion dans une famille d'éleveurs nomades, avec votre accompagnateur anglophone  
*Possibilité de randonnées équestres (en sus, à régler sur place - environ 10 € de l'heure)*  
 2 nuits en pension complète en yourte d'hôtes [prévoir d'apporter un **duvet bien chaud**]

**Jour 14** Après le déjeuner, transfert retour pédestre avec chariot à bœufs jusqu'à la gare (1h)  
 Départ en train vers 13h50 pour **Oulan-Bator** (80 km, 2h)  
 Temps libre, spectacle traditionnel vers 18h00 (de mai à oct.) et dîner d'adieu au restaurant  
 1 nuit avec petit-déjeuner chez l'habitant (même hébergement que précédemment, si disponible)

**Jour 15\*** Transfert hébergement - gare en véhicule réservé  
 [ puis reprise du programme au Jour 13]

***En Chine (à Pékin) :***

- Découverte thématique (4h) - visite de la **Cité Interdite** OU du **Palais d'été** (véhicule privatisé + guide francophone + billet d'entrée) : **117 €** (base 1 pers.) // de **66 €** à **38 €** par pers. (base 2 à 6 pers.)

- **Transfert réservé hébergement – aéroport** : **47 €** (1 pers.) // de **24 €** à **14 €** par pers. (base 2 à 6 pers.)

\* Pour l'achat de vos billets d'avion nous vous recommandons l'agence **OBJECTIF LUNE**  
 à Nancy (tel. 03 83 30 64 64) et à Epinal (tel. 03 29 64 63 63). Vente à distance possible.  
 Tarifs à partir de 450 € pour ce type d'aller-retour au départ de Paris.  
 e-mail : [objectiflune@etourcom.com](mailto:objectiflune@etourcom.com)

**SLAVENTURES – 6 bis, rue Sainte Anne - 54 000 NANCY**